

虎丘区大吨位电动缸

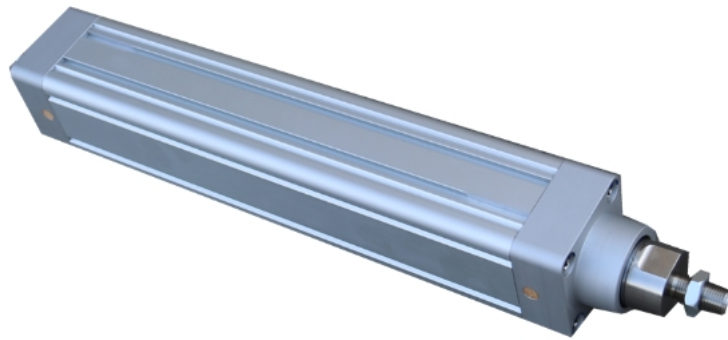
发布日期：2025-09-22

电缸、直线电机气缸+轴：优点：成本比较低缺点：①因为使用气缸，通常只能两点间移动，过程中不能停止。②因为轴，所有如果水平传动时所受的负载不宜过大。③因为使用气缸，所以行程适宜短距离[300mm以内较多。气缸+滑轨：优点：①因为滑轨，所以水平传动时可以受的负载相对轴来说要大很多。缺点：①因为使用气缸，通常只能两点间移动，过程中不能停止。电机+轴+皮带：优点：①因为电机，所以可以通过驱动器控制任意某处停止，可以多位置传动。电机+皮带+滑轨：优点：①因为皮带，所以可以长距离传动。②因为滑轨，所以水平传动时可以受的负载相对轴来说要大很多。③因为电机，所以可以通过驱动器控制任意某处停止，可以多位置传动。电机+齿条+滑轨：优点：1. 齿条，所以可以长距离传动。但加工难度大。价格*次于丝缸传动。2. 滑轨，所以水平传动时可以受的负载相对轴来说要大很多。3. 电机，所以可以通过驱动器控制任意某处停止，可以多位置传动。伺服电缸模组型号选择。虎丘区大吨位电动缸



作为机械行业从业者，电缸相信大家都不陌生。它可以简化设计者工作量，在有限的空间里实现更多的功能，同时美观、可靠性强。电缸的构成、分类齿形带式电缸。这是**常见的一种电缸，电缸通常由自支撑结构型材、直线导轨、齿形带、齿形带轮、防尘带、滑架、及若干其他附件组成。精度适中、行程可选范围广，使用范围很***。滚珠丝杠式电缸。这种电缸由自支撑结构型材、直线导轨、滚珠丝杠、防尘带、滑架、及其他若干附件组成。区别于齿形带传动，滚珠丝杠传动精度更高，安装精度、成本各方面也更高。通常应用在精度要求很高的场合。齿轮齿条式电缸。这种电缸驱动方式为齿轮齿条，可以提供更大的驱动力，适用于重载场合，一般来讲，规格型号都比较大。电缸的驱动方式与性能息息相关，但如何找到**合适的驱动系统，为了说明，将挑选3种不同应用场景。案例1-高性能包装系统生产力、性能和安全：在包装行业，速度就是一

切，缩短循环时间可以直接转化为经济优势，而组件可靠性可以带来维护成本的降低和生产力的提高。要在有限长行程实现高性能和生产速率，**好选择皮带解决方案。皮带解决方案在长达10-12米的行程距离上支持高速度加速。同时。虎丘区大吨位电动缸德川电缸，欢迎来电咨询。



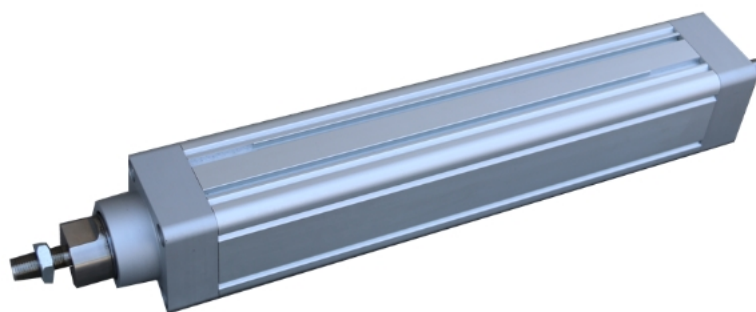
非标定制、厂家直销大压力伺服电缸（大压力伺服电缸的特点是什么？）1、大压力伺服电缸结构客户可根据要求选择，用于对精密压力或精密位移压装要求的产品。2、比传统设备节能50%-70%。3、噪音下降60%。4、设备通过伺服电机及精密丝杠传动，长期使用对生产环境无任何污染。5、下行速度和回程速度可任意设定，可设置多段速度，设备运行平稳。6、压力可任意设定，压力控制精度3%FS（压力传感器）。7、位置可任意设定，重复控制精度±。大压力伺服电缸在复杂的环境下工作只需要定期的注脂润滑，并无易损件需要维护更换，将比液压系统和气压系统减少了大量的售后服务成本。大压力伺服电缸可以提供非常灵活的安装配置，全系列的安装组件：安装前法兰，后法兰，侧面法兰，尾部铰接，耳轴安装，导向模块等；可以与伺服电机直线安装，或者平行安装；可以增加各式附件：限位开关，行星减速机，预紧螺母等；驱动可以选择交流制动电机，直流电机，步进电机，伺服电机。以上是关于“大压力伺服电缸（大压力伺服电缸的特点是什么？）”的介绍。——联华电动缸——电缸热线：。

电动缸和气动缸的区别

下面小编从适用范围、用途、优缺点、价格等方面解释一下：电动缸：是将伺服电机与丝杠一体化设计的模块化产品，将伺服电机的旋转运动转换成直线运动，同时将伺服电机比较好优点-精确转速控制，精确转数控制，精确扭矩控制转变成-精确速度控制，精确位置控制，精确推力控制；实现高精度直线运动系列的全新**性产品。广泛应用于电子行业，造纸行业，化工行业，汽车行业，机械自动化行业，焊接行业等。气动缸：气体压缩性大，膨胀也厉害，易，不安全。所以，动不动就是压力容器，要设计权，制造权、要审批、要检查、.....设计制造的责任重大，被管得

紧紧的。要做气动，就要知道这吧。气动的压力都不会很高，一般几KG/平方厘米。因而力量也不会很大，怕出事故。故都是些小东西。缸、阀、密封都和液压类似，缓冲结构多点，因为气动速度快，一冲就来了。（也有高压的。）

直线电缸是什么价格？



我司的电缸正常的使用标准是10W公里伺服电动缸的使用寿命其实也就是丝杆的使用寿命，常规情况下，伺服电动缸的使用寿命是20000个小时。但是如果伺服电动缸的使用环境是十分恶劣，那么电动缸的使用寿命也会比常规环境要短一些。伺服电缸需要注意的事项及维护建议一. 注意事项1. 用锤子敲击应严格禁止，电动缸是比较精密的产品，缸体的敲击和伺服电机的敲击都有可能损坏电动缸2. 伺服电动缸的侧向安装需要注意，特别是长行程的伺服电动缸，脚座式安装需要两点支撑。3. 伺服电动缸不要超行程使用，特别是大推力的伺服电动缸，如果超行程可能会损坏伺服电动缸的内部结构。4、不要受侧向力，伺服电动缸在设计的时候是用来推出产品的，不能受较大的侧向力，这样会损坏伺服电动缸。推杆点动杆在哪里购买？虎丘区大吨位电动缸

一体式电缸有什么特点？虎丘区大吨位电动缸

目前的电缸在驱动的情况下，推力大小一般，有时候不能达到驱动要求，另外电缸的活塞杆在外伸后，没有导向性组织，很有可能由于活塞杆承受力不匀称导致推动时产生偏斜，造成电缸毁坏，因而，必须一种大推力电动缸来处理以上问题。大推力电动缸，包含安装板，上述安装板的一侧固定连接有安装套，上述安装套的一端滚动安装有驱动杆，上述驱动杆的一端固定套设立连接板，上述安装套的一端顶端和底端均固定比较有限位块，上述安装套的上边和下边均设立摆杆，摆杆与限位开关块滚动连接，摆杆的一端与连接板固定连接，上述安装套的顶端和底端

均设立有滑轨，摆杆与滑轨滚动连接，上述安装套上设立驱动腔，驱动腔内转动安装有两个滚珠丝杆，驱动腔内滚动安装有运动板，运动板与滚珠丝杆螺栓连接，上述驱动杆的一端拓宽至驱动腔内与运动板固定连接，上述安装板的一侧设立2个双重电动机，双重电动机的输出轴与滚珠丝杆传动连接。虎丘区大吨位电动缸

德川技研精密机械（昆山）有限公司是一家生产型企业，积极探索行业发展，努力实现产品创新。是一家有限责任公司企业，随着市场的发展和生产的需求，与多家企业合作研究，在原有产品的基础上经过不断改进，追求新型，在强化内部管理，完善结构调整的同时，良好的质量、合理的价格、完善的服务，在业界受到宽泛好评。公司拥有专业的技术团队，具有模组，中空旋转平台，电缸，电机等多项业务。德川技研自成立以来，一直坚持走正规化、专业化路线，得到了广大客户及社会各界的普遍认可与大力支持。